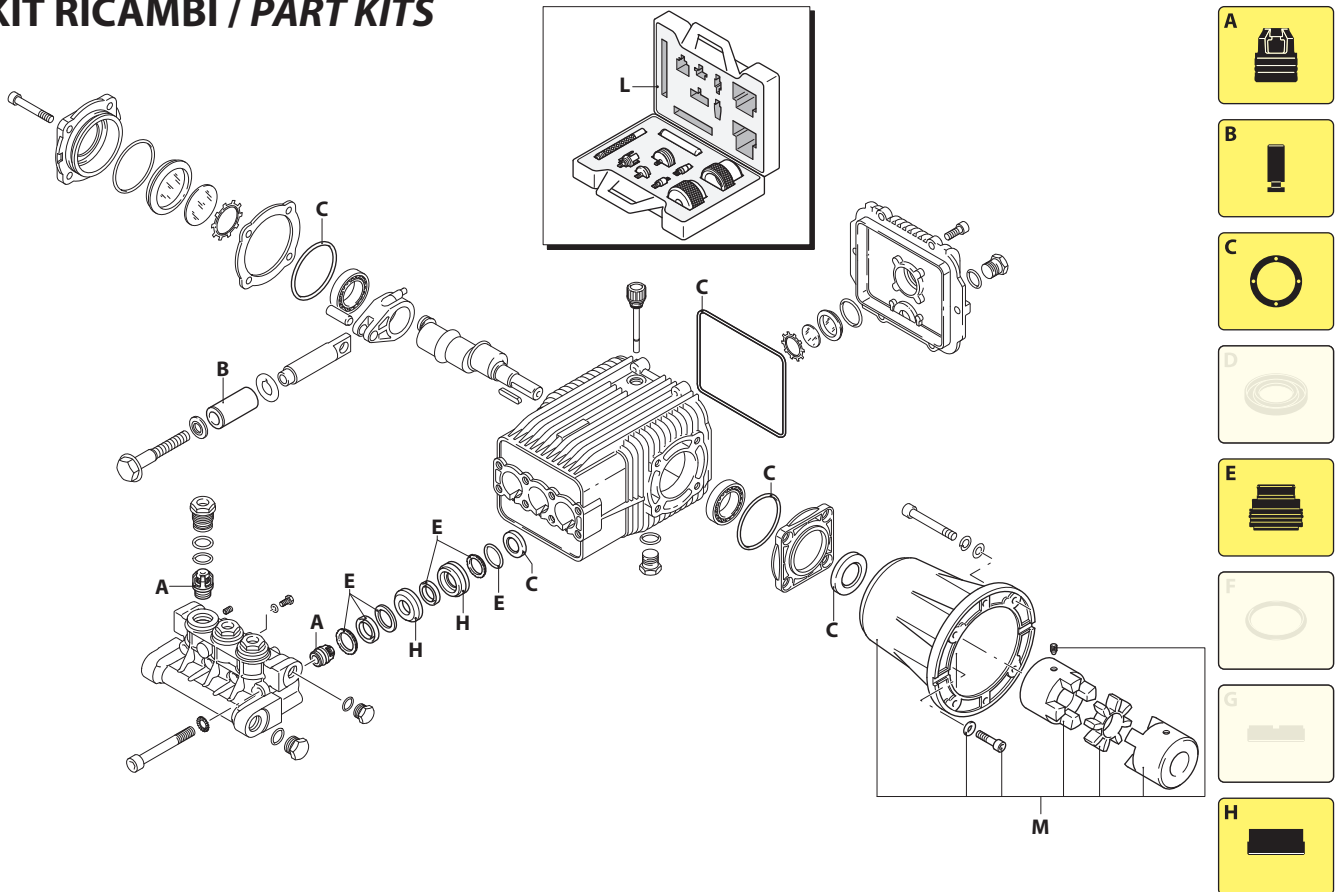


UN002243-CM

KIT RICAMBI / PART KITS



UN002244-CM

194 Series

HSHP 1450 rpm

15.50 ET (22082)
20.50 ET (25414)



Pos.	Cod.	Denominazione	Description	Qt	Note	Pos.	Cod.	Denominazione	Description	Qt	Note		
1	850260	Vite	TCEI M10x90	Screw	8	C=50Nm	52	1941240	Supporto	Support	1		
2	650530	Rondella		Washer	8		53	1941640	Vite	TE M6x60	Screw	3	
3	2460810	Vite	TE M6x12	Screw	3		54	1940940	Tappo		Plug	3	
4	1982570	Rondella		Washer	3	C=7Nm	55	1941070	Anello	antiestrusione	Ring	3	☆ C=7Nm
5	880830	Guarnizione OR	Ø 15,54x2,62	O-ring	3		58	820490	Guarnizione OR	Ø 34,65x1,78	O-ring	3	● * C=60Nm
6	1949052	Valvola completa		Complete valve	6	☒	60	1949215	Premontaggio testa		Head assembly	1	
7	1942190	Testa		Head	1		61	1383080	Flangia	F30	Flange	1	B3/B14 On request
8	180101	Guarnizione OR	Ø 17,5x2	O-ring	1		62	390311	Rondella		Washer	4	
9	820361	Tappo	1/2" G ottone	Plug	1	C=30Nm	63	1380180	Vite	M6x10	Screw	1	
10	1980740	Tappo	3/8" G ottone	Plug	3	C=25Nm	64	620610	Vite	TCEI M8x30	Screw	4	
11	740290	Guarnizione OR	Ø 14x1,78	O-ring	3		65	1942890	Giunto	pompa	Coupling	1	
14	1942470	Guida pistone	anteriore Ø18	Piston guide	3		66	1942900	Anello		Ring	1	
16	1942690	Tenuta acqua		Water seal	3	☒	67	1942910	Giunto	motore Ø 38	Coupling	1	
18	1340600	Rondella		Washer	3		75	1941270	Indicatore livello		Level gauge	1	
19	1941020	Pistone	Ø 18	Piston	3		76	100410	Guarnizione OR	Ø 34,6x2,62	O-ring	1	
21	1383190	Disco		Plate	3		77	1941260	Disco		Plate	1	
22	1942700	Guarnizione		Gasket	3	☒	78	1941290	Anello		Ring	1	
23	1940960	Pistone	di guida	Piston	3		79	1942480	Guida pistone	posteriore Ø 18	Piston guide	3	
24	1940060	Perno		Hub pin	3		80	44037	Motore	H160S	Motor	1	● 20HP B3/B14
25	1941380	Guarnizione OR	Ø 66,34x2,62	O-ring	2			44681	Motore	H160S	Motor	1	○ 25HP B3/B14
26	1941390	Spessore 0,05 mm		Shim 0.05 mm	1		81	1660200	Vite	STEI M5x6	Screw	1	● C=4Nm
	1941400	Spessore 0,10 mm		Shim 0.10 mm	1		82	160671	Vite	TCEI M10x25	Screw	4	
	1941410	Spessore 0,19 mm		Shim 0.19 mm	1		83	200231	Rondella		Washer	4	
	1941420	Spessore 0,25 mm		Shim 0.25 mm	1		84	320620	Rondella		Washer	4	
28	850370	Vite	TCEI M8x16	Screw	8	C=24,5Nm							
29	1140410	Cuscinetto		Bearing	2								
30	1940051	Biella	alluminio	Connecting-rod	3	C=20Nm							
31	1940980	Albero	marcato 8	Shaft	1	●							
	1943510	Albero	marcato 12	Shaft	1	○							
32	650250	Linguetta		Key	1								
33	1941330	Corpo pompa		Pump body	1								
34	1140370	Tappo		Plug	1								
35	1260250	Indicatore livello		Level gauge	1								
36	1260430	Anello		Ring	1								
37	1940410	Guarnizione OR	Ø 132x3	O-ring	1								
38	1200430	Vite	TCEI M6x16	Screw	6	C=10Nm							
39	1949010	Coperchio	completo	Cover	1								
40	1780690	Disco		Plate	1								
41	1140450	Guarnizione OR	Ø 20,24x2,62	O-ring	1								
42	820680	Anello	tenuta	Ring	1	(a)							
43	1940560	Anello	tenuta	Ring	3								
51	1949011	Coperchio		Cover	1								

KIT RICAMBI - PART KITS

A=KIT 2185 valvole valves		B=KIT 2872 Ø 18 pistoni pistons		C=KIT 2873 tenute olio oil seals		E=KIT 2874 Ø 18 tenute acqua water seals	
Pos.	Q.ty	Pos.	Q.ty	Pos.	Q.ty	Pos.	Q.ty
6	6	19	3	25	2	16	3
				37	1	22	3
				42	1	58	3
				43	3		

H=KIT 42120 guida pistoni pistons guide		L=KIT 2248 attrezzi manutenzione testa head maintenance tools		M=KIT 1545 (F30) flangiatura con giunto elastico flanging with flexible coupling	
Pos.	Q.ty	Pos.	Q.ty	Pos.	Q.ty
14	3			61	1
79	3			62	4
				63	1
				64	4
				65	1
				66	1
				67	1

SIMBOLOGIA - SYMBOLS

●	Per / For HSHP 15.50 ET cod. 22082	○	Per / For HSHP 20.50 ET cod. 22082
C	Tolleranza coppia di serraggio +0÷-10% / Tightening torque tolerance +0÷-10%		
●	Avvitare con Loxeal 55-14 / Screw with Loxeal 55-14		
☒	Lubrificare con grasso Molykote PG54 / Lubricate with grease Molykote PG54		
☆	Il frenafili Loxeal 24-18 deve essere inserito solo sulla madrevite e non sulla vite prima dell'assemblaggio. / The thread lock Loxeal 55-14 should only be placed on the nut, not on the screw prior to assembly.		
*	Avvitare a mano, NON usare gli avvitatori per evitare rotture delle gabbie valvole. / Tighten by hand, DO NOT use screwdrivers to avoid breakage of the valve cages.		
-	Per il montaggio valvole aspirazione utilizzare kit 2248 / For the suction valves assembly use kit 2248		
-	Per il montaggio valvole mandata utilizzare kit 2248 / For the delivery valves assembly use kit 2248		
-	Per estrazione sedi valvole in mandata e aspirazione utilizzare kit 2248 / For extraction of the valves seats (delivery and suction) use kit 2248		
(a)	Montare anello tenuta con attrezzo cod. 1941990 / Fit the seal with tool code nr. 1941990		
@	Posizionamento targa di identificazione / Identification plate positioning		

Olio - Oil

Tipo / Type	Quantità / Quantity
SAE 75W90	0,9 Kg